

Protein Ladder

SIMASIMA

Instruction Manual



COSMO BIO Co., LTD.
Inspiration for Life Science

Prestained SIMASIMA-Ladderの特徴

- ・色素を共有結合させたタンパク質により調製した SDS-PAGE用分子量マーカーです。泳動中の分離状態の確認、および泳動後の膜へのプロテイング効率の評価に適しています。
- ・見やすく覚えやすい分子量サイズのリコンビナントタンパク質によって構成されています。
- ・希釈や熱処理の必要なく、そのまま使用できます。
- ・4℃保存で1年間安定です。
- ・膜へ転写すると、バンドの濃さが異なる場合があります。
- ・使用するゲルのアクリルアミド濃度 T(%) および架橋度 C(%) の違いにより概算分子量が異なる場合がありますので、本マーカーは正確な分子量の決定には適しません。

SIMASIMA-Ladderの特徴

- ・見やすく覚えやすい分子量サイズのリコンビナントタンパク質によって構成されている SDS-PAGE用分子量マーカーです。
- ・希釈や熱処理の必要なく、そのまま使用できます。
- ・室温 (25℃) でも2~3ヶ月安定です。
- ・4℃保存で1年間安定です。
- ・バンド形状がシャープで見やすく、正確で再現性の高い移動度を示すため、分子量の推定が容易です。
- ・各タンパク質の質量は、質量分析装置で測定した値です。
- ・5 μ L をアプライした場合の各バンドのタンパク量は0.15 μ g (強調バンドは0.6 μ g) です。
- ・使用量は CBB染色の場合は5 μ L、銀染色やSYPRO® Ruby染色の場合は 0.2~0.5 μ L をご使用ください。

【留意点】 使用前に完全に溶解していることを確認してからご使用ください。

Prestained SIMASIMA-Ladder/Features

- ・ The ladder is a mixture of highly purified colored recombinant proteins, and is designed for monitoring the progress of SDS-PAGE and for assessing transfer efficiency onto membranes after Western blotting.
- ・ Ready-to-use – supplied in a loading buffer for direct loading on gels; no need to boil
- ・ Use pre-stained protein ladders to determine the approximate molecular weight of proteins. For accurate molecular weight estimation of proteins, use unstained protein ladders.
- ・ Store the ladder for up to one year at 4°C.
- ・ Apparent molecular weight values for pre-stained protein markers can be different when run on different gel types. For accurate molecular weight estimation of proteins, use unstained protein ladders.

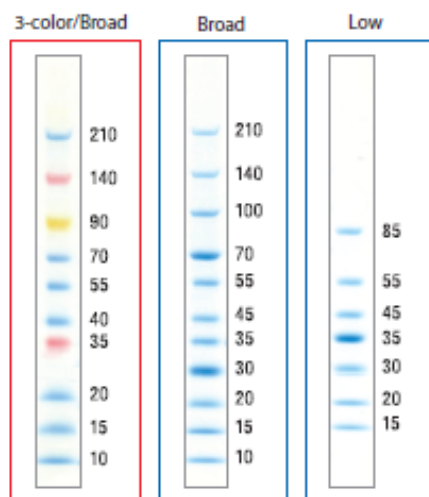
SIMASIMA-Ladder/Features

- ・ The ladder is a mixture of highly purified recombinant 6xHis-tag fusion proteins, and is designed for precise sizing of proteins by SDS-PAGE.
- ・ Ready-to-use – supplied in a loading buffer for direct loading on gels; no need to boil
- ・ Store the ladder for up to one year at 4°C.
- ・ The molecular weight of each protein was measured by a mass spectrometry device.
- ・ Protein volume of each band when you apply 5 μ L of the ladder is 0.15 μ g (Reference band is 0.6 μ g).
- ・ Recommended load volume is 5 μ L (CBB Staining) or 0.2-0.5 μ L (Silver Staining and SYPRO Ruby Staining).

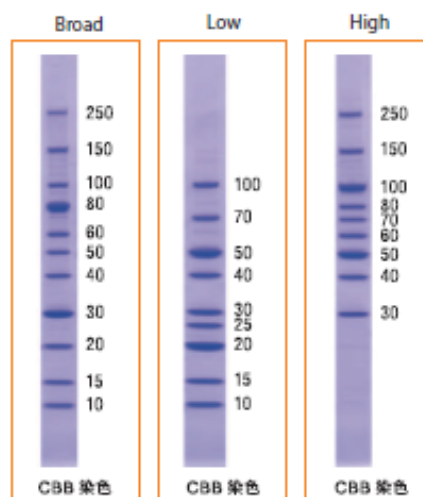
【Note】 Prior to use, please confirm that the ladder completely dissolves.

Prestained SIMASIMA-Ladder

SIMASIMA-Ladder



No.	SS-3000	SS-2000	SS-2100
Landing Volume	10 μ L	10 μ L	10 μ L
Storage	4°C	4°C	4°C
Size	500 μ L	500 μ L	500 μ L



No.	SS-1000	SS-1100	SS-1200
Landing Volume	5 μ L	5 μ L	5 μ L
Storage	4°C *	4°C *	4°C *
Size	500 μ L	500 μ L	500 μ L

*25°Cでも2~3ヶ月は安定ですが、4°Cでの保管をお勧めします。



COSMO BIO Co., LTD.
Inspiration for Life Science

URL : <http://cosmobio.co.jp>

TOYO 2CHOME, KOTO-KU, TOKYO,
135-0016, JAPAN

[Outside Japan]
Phone : +81-3-5632-9617
F A X : +81-3-5632-9618

[国内連絡先]
Phone : 03-5632-9610
F A X : 03-5632-9619