

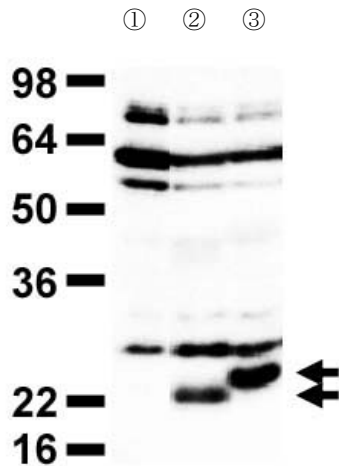


Code No.KAL-KR078

For research use only

Anti Human APH-1a Polyclonal Antibody

Package Size	25 μ g (100 μ L / vial)
Format	Rabbit polyclonal antibody 0.25mg/mL
Buffer	PBS [containing 2% Block Ace as a stabilizer, 0.1% Proclin as a bacteriostat]
Storage	Store below -20°C Once thawed, store at 4°C. Repeated freeze-thaw cycles should be avoided.
Purification method	This antibody was purified from rabbit serum immunized with partial peptide of human APH-1a by peptide affinity chromatography.
Working dilution	For Western blotting ; 3~10 μ g/mL



Western blotting

Sample : Transfected N2a Cell lysate

- ① mock
- ② APH-1aS (247 amino acids)
- ③ APH-1aL (265 amino acids)

Preparation of antibodies and instruction :

Iwatsubo T, Tomita Y
Department of Neuropathology and neuroscience
Graduate School of Pharmaceutical Science, University of TOKYO



Anti Human APH-1a Polyclonal Antibody

【Reference】

1. Fortini ME. : Nat Rev Mol Biol. 2002 3: 673-684
2. Goutte C. et al. : Proc Natl Acad Sci USA. 2002 99: 775-779
3. Francis R. et al. : Dev Cell. 2002 3: 85-97
4. Lee SF. et al. : J Biol Chem. 2003 277: 45013-45019
5. Takasugi N. et al. : Nature 2003 422: 438-441

Distributor



COSMO BIO CO., LTD.
Inspiration for Life Science

TOYO 2CHOME, KOTO-KU, TOKYO, 135-0016, JAPAN

<http://www.cosmobio.co.jp>

Phone : +81-3-5632-9617

e-mail : export@cosmobio.co.jp

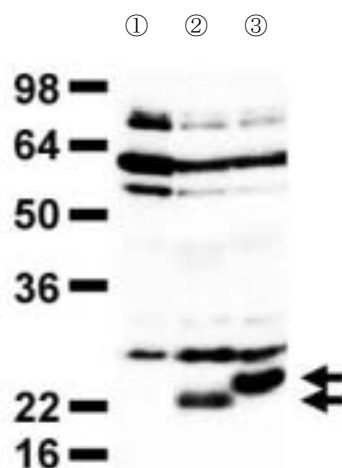
FAX : +81-3-5632-9618

抗 ヒト APH-1a ポリクローナル抗体

アミロイドβペプチドはアルツハイマー病(AD)の原因蛋白として知られています。このアミロイドβペプチドは、βセクレターゼとγセクレターゼによってアミロイド前駆体蛋白質より切り出され、分泌されます。近年、γセクレターゼに関する研究が進み、プレセニリンを中心として、ニカストリン、PEN-2 及び anterior-pharynx defective 1 (APH-1)によって構成されている複合体がγセクレターゼそのものであることが明らかとなってきました。APH-1はγセクレターゼ活性に必須で、複合体の安定化に働いていると考えられています。また、γセクレターゼは、発生過程で重要な Notch シグナリングにも関与しています。

本抗体は、ヒト APH-1a の部分ペプチドを抗原として作製しました。相同分子であるヒト APH-1b とは交差性を示しません。AD 発症のメカニズムや情報伝達を研究する上で有用であることが期待されます。ウエスタンブロットティングに使用可能です。

容量	25μg(100μL/vial)
形状	ウサギポリクローナル抗体 0.25mg/mL、凍結品
バッファー	PBS [2%ブロッカー(安定化蛋白)、0.1%proclin 含有]
保管方法	-20℃以下 抗体を低濃度にて冷蔵保管されますと、失活する恐れがあります。 融解後は4℃で保存し、お早めにご使用下さい。 また凍結融解を繰り返すことは避けて下さい。
製造方法	ヒト APH-1a の部分ペプチドを抗原として免疫し、得られたウサギの抗血清より、抗原アフィニティーカラムにて精製。
使用濃度	ウエスタンブロットティング:3~10μg/mL



ウエスタンブロットティング

Sample: 遺伝子導入した N2a 細胞の cell lysate

- ① mock
- ② APH-1aS (247 アミノ酸)
- ③ APH-1aL (265 アミノ酸)

提供: 東京大学大学院 薬学系研究科 臨床薬学教室
岩坪 威 先生
富田 泰輔 先生

抗 ヒト APH-1a ポリクローナル抗体

【参考文献】

1. Fortini ME. : Nat Rev Mol Biol. 2002 3: 673-684
2. Goutte C. et al. : Proc Natl Acad Sci USA. 2002 99: 775-779
3. Francis R. et al. : Dev Cell. 2002 3: 85-97
4. Lee SF. et al. : J Biol Chem. 2003 277: 45013-45019
5. Takasugi N. et al. : Nature 2003 422: 438-441



人と科学のステキな未来へ

コスモ・バイオ株式会社

〒135-0016 東京都江東区東陽 2-2-20 東陽駅前ビル
URL : <http://www.cosmobio.co.jp/>

● 営業部 (お問い合わせ)
TEL : (03) 5632-9610 FAX : (03) 5632-9619
TEL : (03) 5632-9620